



РЕГИОНАЛЬНЫЙ ПРОЕКТ USAID ПО ВОДНЫМ РЕСУРСАМ И ОКРУЖАЮЩЕЙ СРЕДЕ

КОМПОНЕНТ 1. ПОВЫШЕНИЕ ПОТЕНЦИАЛА И ОБУЧЕНИЕ

**Мархабо Ёдалиева, Координатор
компонента образования и наращивание
потенциала**

WEFE Nexus Лекции для Центральной Азии

Компонент 1. Повышение потенциала и обучение

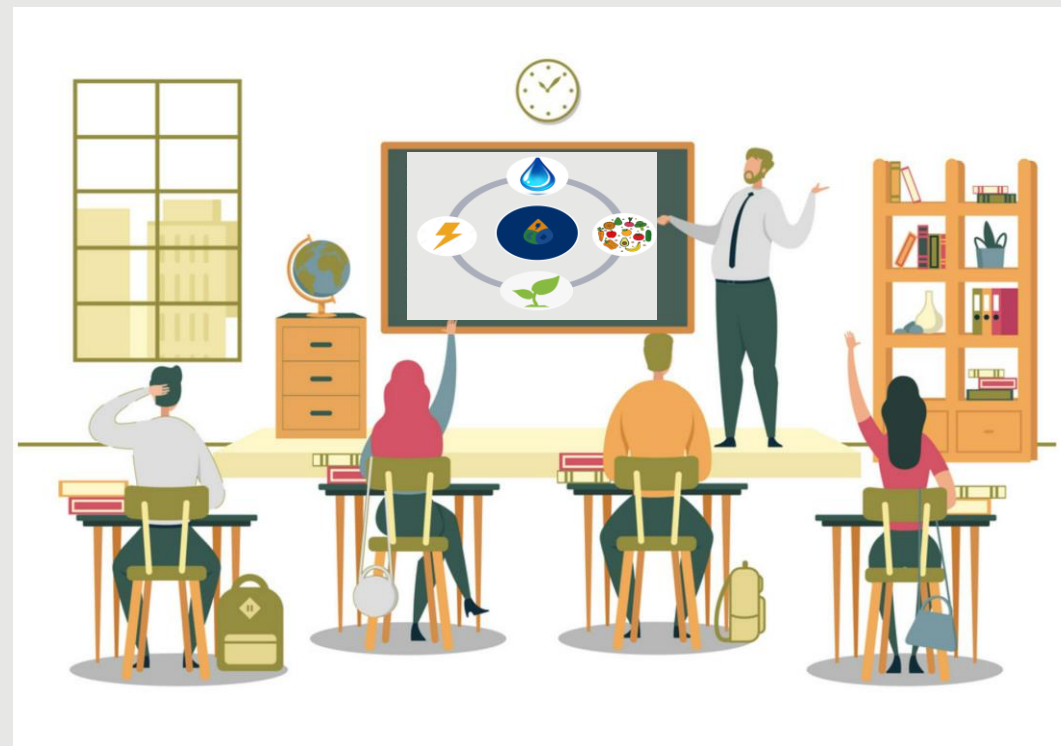
IR1.2: Усиление технического потенциала заинтересованных сторон по вопросам WEFE nexus

Цель:

Сформировать новое понимание подхода WEFE nexus и повысить уровень применения такого подхода в странах ЦА.

Задачи:

Повышение осведомленности о подходе WEFE nexus
Повышения потенциала заинтересованных сторон на различных уровнях
Формирование критической массы понимания WEFE nexus



Лекция № 21: Как превратить проблемы в возможности - коммерческое использование ила, извлеченного из водоемов Центральной Азии: примеры Туямуюна и Таллимарджана

Проблема заиления водоемов озадачивала инженеров-гидротехников с момента постройки первой плотины. Водоем считается мертвым, если его емкость снижается со 100% до 20%. По экспертным оценкам, глобальный объем водохранилищ сокращается на 0,8% в год в результате отложения твердых осадков в водоемах. Тем не менее, илистая почва, скопившаяся в резервуарах, может также продемонстрировать ценность водоемов как источника песка/ила, добытого экологически устойчивым способом, одновременно обеспечивая продовольственную, водную и энергетическую безопасность.

Анализ проведенный на водохранилищах Таллимарджан и Туямуюн, показывает, что ил накапливающийся в водоемах, является пригодным материалом для сельскохозяйственного использования, лесоразведения и благоустройства территории, что в свою очередь может послужит продвижению экономики замкнутого цикла в Центральной Азии.

- **Каковы преимущества устойчивого управления отложениями?**
- **Можно ли использовать ил в качестве ценного сырьевого ресурса для сельскохозяйственного производства и строительных материалов?**
- **Какой наиболее распространенный способ использования наносов/ила в качестве ценного материала?**

WEFE Nexus Лекция №21: Спикер Людмила Киктенко



- Людмила Киктенко - программный менеджер, Региональный экологический центр Центральной Азии (РЭЦЦА)
- Степень в области экономики, управления и экономики деградации земель
- С 2016 по 2023 года вела проект Европейского Союза «Центрально-Азиатский диалог по стимулированию межсекторального финансирования на основе взаимосвязи вода-энергия-продовольствие». Было реализовано 8 демонстрационных проектов Нексус в 5 странах региона, чтобы апробировать и проанализировать результаты применения подхода Нексус для решения задач разного уровня.
 1. Решение проблемы заиления Туямуюнского гидроузла, Узбекистан-Туркменистан
 2. Снижение энергопотребления насосными станциями, Таджикистан
 3. Озеленение осушенного дна бассейна Аральского моря, Казахстан.
 4. Обновление стратегии развития сельского хозяйства, Республики Кыргызстан
 5. Восстановление сардоб, Туркменистан и др.

WEFE Nexus Лекция № 21: Спикер Малика Икрамова

- **Малика Икрамова** – Заведующая лабораторией НИИ Ирригации и Водных Проблем при Министерстве водного хозяйства РУз.
- Степень д.т.н., в области «Гидравлики и инженерной гидрологии» и звание профессора
- Более 20 лет опыта работы в международных проектах, как ПРООН, ФАО, ЕС, АБР, GIZ и др. в качестве технического руководителя, советника и эксперта по вопросам разработки интегрированных инструментов УВР для совершенствования обеспечения ирригационной и питьевой водой, устойчивого сельского хозяйства
- Руководитель научных тем по повышению эффективности использования водно-земельных ресурсов в бассейне реки Амударьи, разработке динамической модели для автоматизации управления водными ресурсами трансграничных рек и каналов и каскада водохранилищных гидроузлов, созданию базы данных для бассейновых управлений ирригационных систем, оценке и мониторингу использования водно-земельных ресурсов.

